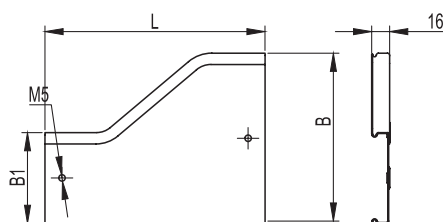


Крышка на переходник левосторонний RRS



Назначение

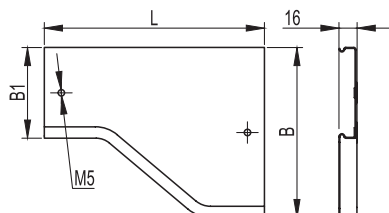
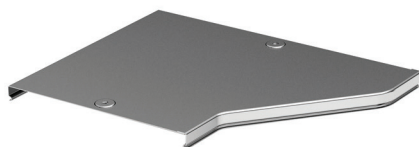
- защита кабелей от внешних воздействий.

Характеристики

- толщина стали – 0,8 мм;
- исп. 1 – сталь, оцинкованная по методу Сендзимира;
- исп. 2 – горячее цинкование погружением после изготовления;
- исп. 4 – цинк-ламельное покрытие.

| Ширина В, мм | Ширина В1, мм | Длина L, мм | Вес*, кг/шт. | Код, исп. 1 | Код, исп. 2 | Код, исп. 4 |
|--------------|---------------|-------------|--------------|-------------|-------------|-------------|
| 100 | 50 | 180 | 0,2 | 38160 | 38160HDZ | 38160ZL |
| 100 | 80 | 180 | 0,22 | 38161 | 38161HDZ | 38161ZL |
| 150 | 80 | 190 | 0,26 | 38162 | 38162HDZ | 38162ZL |
| 150 | 100 | 170 | 0,24 | 38163 | 38163HDZ | 38163ZL |
| 200 | 80 | 250 | 0,36 | 38164 | 38164HDZ | 38164ZL |
| 200 | 100 | 230 | 0,38 | 38165 | 38165HDZ | 38165ZL |
| 200 | 150 | 180 | 0,32 | 38166 | 38166HDZ | 38166ZL |
| 300 | 80 | 370 | 0,7 | 38167 | 38167HDZ | 38167ZL |
| 300 | 100 | 350 | 0,72 | 38168 | 38168HDZ | 38168ZL |
| 300 | 150 | 290 | 0,62 | 38169 | 38169HDZ | 38169ZL |
| 300 | 200 | 230 | 0,54 | 38170 | 38170HDZ | 38170ZL |
| 400 | 200 | 210 | 0,65 | 38313 | 38313HDZ | 38313ZL |
| 400 | 300 | 230 | 0,7 | 38171 | 38171HDZ | 38171ZL |
| 500 | 200 | 470 | 0,82 | 38315 | 38315HDZ | 38315ZL |
| 500 | 300 | 350 | 0,9 | 38172 | 38172HDZ | 38172ZL |
| 500 | 400 | 320 | 1,1 | 38173 | 38173HDZ | 38173ZL |
| 600 | 300 | 468 | 1,28 | 38072 | 38072HDZ | 38072ZL |
| 600 | 400 | 348 | 1,2 | 38073 | 38073HDZ | 38073ZL |
| 600 | 500 | 230 | 0,9 | 38074 | 38074HDZ | 38074ZL |

Крышка на переходник правосторонний RRD



Назначение

- защита кабелей от внешних воздействий.

Характеристики

- толщина стали – 0,8 мм;
- исп. 1 – сталь, оцинкованная по методу Сендзимира;
- исп. 2 – горячее цинкование погружением после изготовления;
- исп. 4 – цинк-ламельное покрытие.

| Ширина В, мм | Ширина В1, мм | Длина L, мм | Вес*, кг/шт. | Код, исп. 1 | Код, исп. 2 | Код, исп. 4 |
|--------------|---------------|-------------|--------------|-------------|-------------|-------------|
| 100 | 50 | 180 | 0,2 | 38120 | 38120HDZ | 38120ZL |
| 100 | 80 | 180 | 0,22 | 38121 | 38121HDZ | 38121ZL |
| 150 | 80 | 190 | 0,26 | 38122 | 38122HDZ | 38122ZL |
| 150 | 100 | 170 | 0,24 | 38123 | 38123HDZ | 38123ZL |
| 200 | 80 | 250 | 0,36 | 38124 | 38124HDZ | 38124ZL |
| 200 | 100 | 230 | 0,38 | 38125 | 38125HDZ | 38125ZL |
| 200 | 150 | 180 | 0,32 | 38126 | 38126HDZ | 38126ZL |
| 300 | 80 | 370 | 0,7 | 38127 | 38127HDZ | 38127ZL |
| 300 | 100 | 350 | 0,72 | 38128 | 38128HDZ | 38128ZL |
| 300 | 150 | 290 | 0,62 | 38129 | 38129HDZ | 38129ZL |
| 300 | 200 | 230 | 0,54 | 38130 | 38130HDZ | 38130ZL |
| 400 | 200 | 210 | 0,65 | 38310 | 38310HDZ | 38310ZL |
| 400 | 300 | 230 | 0,7 | 38131 | 38131HDZ | 38131ZL |
| 500 | 200 | 468 | 0,82 | 38316 | 38316HDZ | 38316ZL |
| 500 | 300 | 350 | 0,9 | 38132 | 38132HDZ | 38132ZL |
| 500 | 400 | 230 | 1,1 | 38133 | 38133HDZ | 38133ZL |
| 600 | 300 | 468 | 1,28 | 38032 | 38032HDZ | 38032ZL |
| 600 | 400 | 348 | 1,2 | 38033 | 38033HDZ | 38033ZL |
| 600 | 500 | 230 | 0,9 | 38034 | 38034HDZ | 38034ZL |

* Значения в столбце соответствуют Исполнению 1