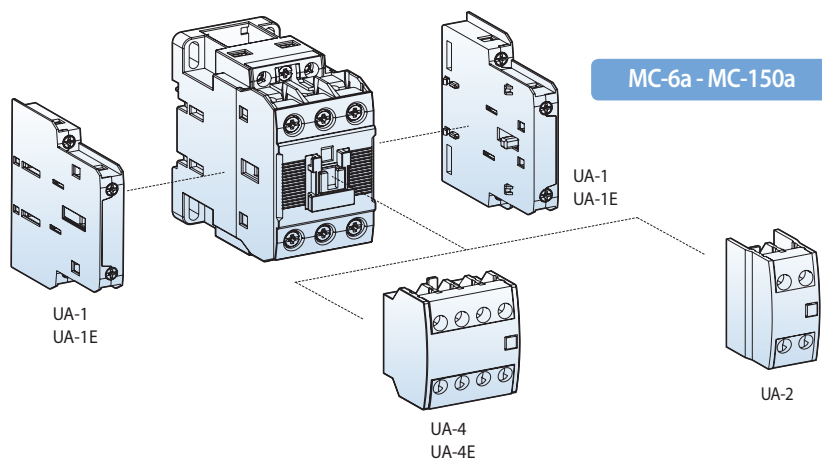


Дополнительные принадлежности

Блоки вспомогательных контактов

- 2 и 4 полюса;
- Возможность установки сбоку или спереди;
- Общее использование контакторов Metasol типоразмеров MC-6 - MC-150a.
- Вспомогательный контакт отвечает требованиям Приложения F МЭК 60947-4-1 для «зеркальных» контактов (зеркальным является размыкающий (РК) вспомогательный контакт, который не может быть замкнут одновременно с замыкающим (ЗК) главным контактом)



Подбор

Тип	Внешний вид	Кол-во полюсов	Состав		Расположение контактов	Установка	Масса
			ЗК	РК			
UA-1 UA-1E		2	1	1		Сбоку	53 г
UA-2		2	2 1	- 1 2		Спереди	28 г
UA-4 UA-4E		4	4 3 2 1 -	- 1 2 3 4		Спереди	50 г

Максимальное количество вспомогательных контактов в группе

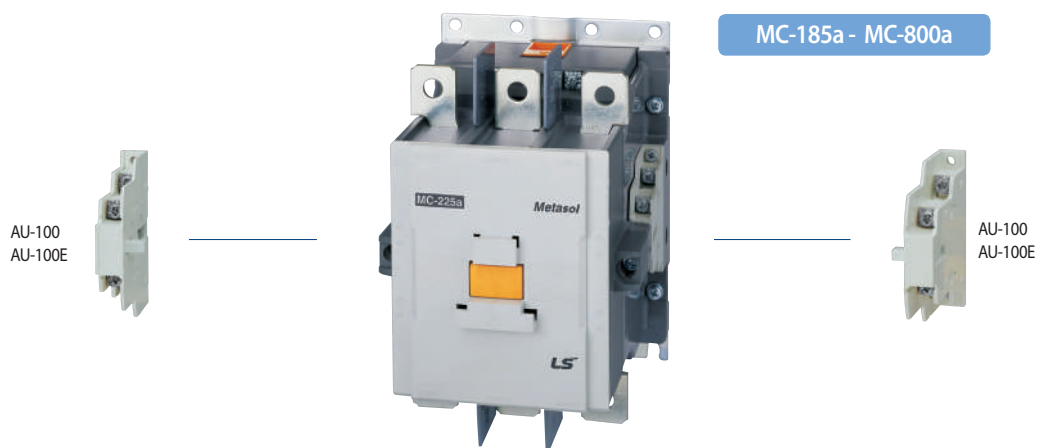
MC-6a~18a, 9b~22b (макс. 3 ЗК и 3 РК)	MC-32a~150a (макс. 4 ЗК и 4 РК)
UA-4 (спереди) + UA-1 × 1 шт. (по 1 шт. с каждой стороны)	UA-4 (спереди) + UA-1 × 2 шт. (по 1 шт. с каждой стороны)
UA-2 (спереди) + UA-1 × 1 шт. (по 1 шт. с каждой стороны)	UA-2 (спереди) + UA-1 × 2 шт. (по 1 шт. с каждой стороны)
UA-1 × 2 шт. (по 1 шт. с каждой стороны)	UA-1 × 4 шт. (по 2 шт. с каждой стороны) *Для катушки переем. тока

* UA-1 типа MC-9b~22b устанавливается только слева

Дополнительные принадлежности

Блоки вспомогательных контактов

- 2 полюса;
- Установка сбоку;
- Общее использование контакторов Metasol типоразмеров MC-185 - MC-800a.
- Вспомогательный контакт отвечает требованиям Приложения F стандарта МЭК 60947-4-1 для «зеркальных» контактов (Зеркальным является размыкающий (РК) вспомогательный контакт, который не может быть замкнут одновременно с замыкающим (ЗК) главным контактом)



Тип	Внешний ВИД	Кол-во полюсов	Состав		Расположение контактов	Установка	Масса
			ЗК	РК			
AU-100 AU-100E		2	1			Сбоку	53 г

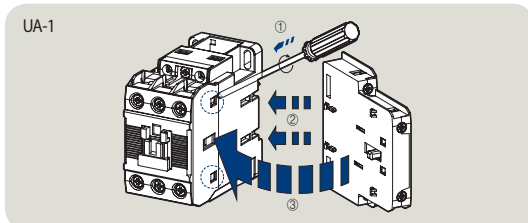
Максимальная конфигурация блоков контактов

MC-185a~800a (макс. 4 ЗК и 4 РК)

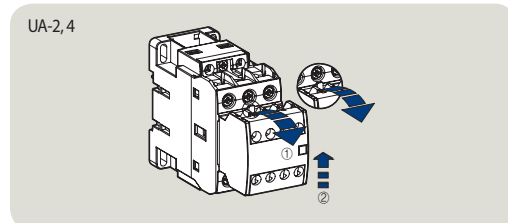
AU-100 × 4 шт. (по 2 шт. с каждой стороны)

AU-100E × 4 шт. (по 2 шт. с каждой стороны)

Установка



Перед установкой монтируемого сбоку устройства необходимо предварительно извлечь детали, выделенные на рисунке кружком. Установите устройство согласно рисунку. Для отсоединения надавите вверх и потяните на себя.



Установка монтируемого спереди устройства: поместите его в верхней части перед контактором и надавите на него вниз. Для отсоединения потяните за рычажки надавите вверх.

Номинальные параметры

Тип			UA-1	UA-2, 4	AU-100		
Номинальное рабочее напряжение (Ue)			600 В	600 В	600 В		
Номинальное напряжение изоляции (Ui)			600 В	600 В	600 В		
Номинальное импульсное выдерживаемое напряжение (Uimp)			6 кВ	6 кВ	6 кВ		
Номинальная частота			50/60 Гц	50/60 Гц	50/60 Гц		
Характеристики контакта							
			Напряжение	17 В пост. тока	24 В пост. тока	24 В пост. тока	
			Ток	5 мА пост.	10 мА пост.	10 мА пост.	
Номинальный тепловой ток (Ith, категория AC12)			10А	16А	16А		
Номинальный рабочий ток							
			Категория AC15 (A600)	120 В	6А	6А	6А
				240 В	3А	3А	3А
				380 В	1.9А	1.9А	1.9А
				480 В	1.5А	1.5А	1.5А
				500 В	1.4А	1.4А	1.4А
				600 В	1.2А	1.2А	1.2А
Номинальный кратковременн выдерживаемый ток	1 с	100А	-	100А			
	0.5 с	125А	-	125А			
	0.1 с	145А	-	140А			
Коммутационная износостойкость (млн операций)							
Категория AC15	220 В	0.25	0.25	0.25			
	440 В	0.25	0.25	0.25			
Максимальное количество рабочих циклов в час			1800	1800	1800		
Сечение проводника / калибр (одно- или многопроволочный) (макс. количество проводников: 2)	AWG	18~10	18~10	18~10			
	мм²	1~2.5	1~2.5	1~2.5			